

RDV JUNGO

Actualités - Utilisation Optimisation - Evolution

31 Mars 2026



Avec le soutien de
nos partenaires :



Cofinancé par
l'Union européenne





BGE

Appui aux entrepreneurs

Avec le soutien de nos partenaires :



Cofinancé par l'Union européenne



ORDRE DU JOUR

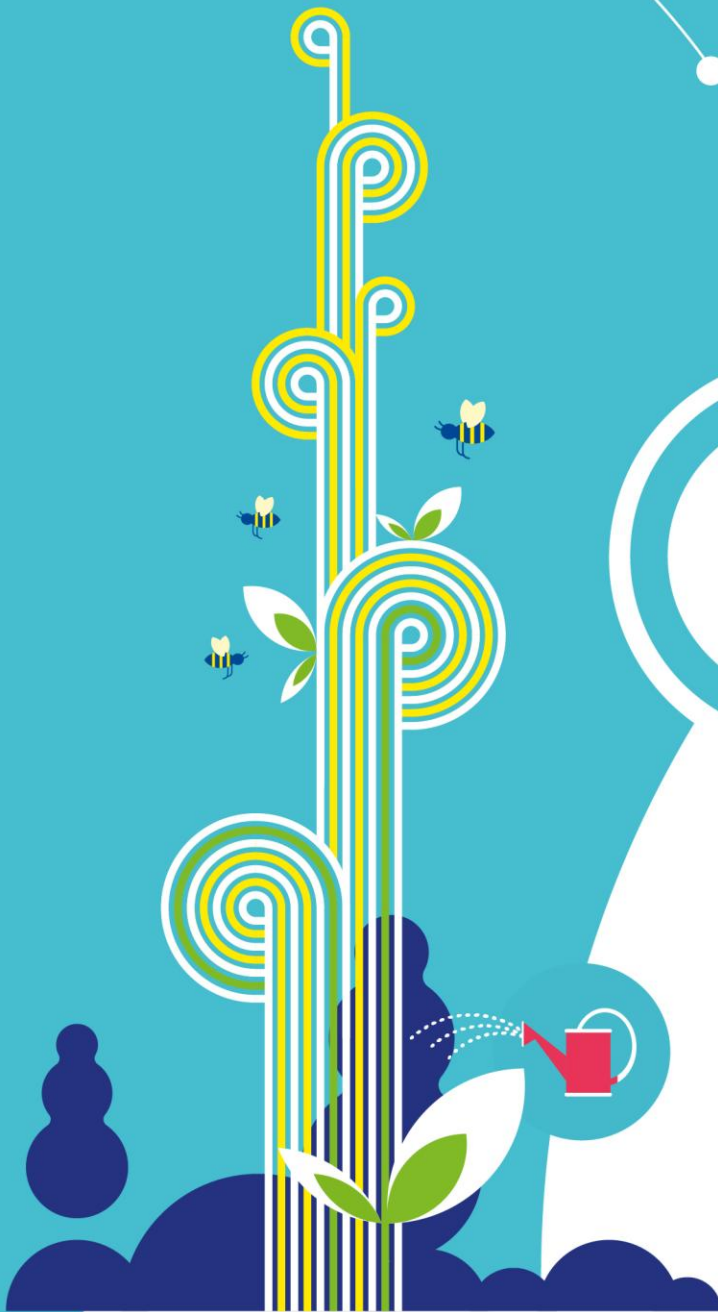
NOUVEAUTES PARAMETRAGE|
NOUVEAUTES UTILISATION|
NOUVEAUTES A VENIR|
A SAVOIR
A DISCUTER|

Avec le soutien de
nos partenaires :



Cofinancé par
l'Union européenne





1

NOUVEAUTES LIVREES

UTILISATION JUNGO



ENTREPRENEUR – FONCTIONNALITÉ D'ANONYMISATION

Mise en place d'une fonctionnalité d'anonymisation des données directement dans le SI JUNGO. Un bouton « Anonymiser les données » a été intégré à la fiche entrepreneur. Il permet de remplacer les informations personnelles par des données anonymisées, après confirmation de l'utilisateur.

Cette action est définitive et irréversible, garantissant qu'aucune donnée sensible ne peut être restaurée.

L'accès à cette fonctionnalité est strictement encadré via un profil de droits dédié (profil DPO), assurant que seuls les utilisateurs habilités peuvent visualiser et exécuter cette action.



LIVRABLE – GÉNÉRATION CIBLÉE DES LIVRABLES PAR ÉTAPE

Mise à jour de la fonctionnalité de génération de livrables, permettant désormais de filtrer les rendez-vous en fonction d'une étape spécifique. Cette évolution repose sur une configuration associant le livrable à la condition suivante : Entité « Personne » – Champ « Offre de service pour l'entrepreneur » = valeur définie.

Lors de la génération depuis la fiche entrepreneur, l'utilisateur peut sélectionner une étape (module) via un menu déroulant, afin de n'intégrer que les rendez-vous correspondant à cette étape.

Livrables

Ce livrable TEST ETAPE contient un filtre sur les ODS. Vous pouvez renseigner une étape pour filtrer avant de cliquer sur Générer.

Générer


Choisir une étape pour le filtre sur l'offre de service

Choisir une étape de l'offre de service...



CHAMPS SPÉCIFIQUES – RECHERCHE ET GESTION SIMPLIFIÉES

Les pages champs spécifiques ont été repensées pour une interface plus compacte et lisible. Une barre de recherche en haut permet de localiser rapidement un champ, et des boutons plier/déplier facilitent la gestion des sections, améliorant l'ergonomie et la navigation pour l'utilisateur SI.



RACH Rachel
Référént : **TEMOIN Accès**
Adresse : 18, rue Jean-Fautrier
75013 Paris 13e Arrondissement.
E-mail : rafiaabge@gmail.com
Antenne : Valenciennois
Adhésion : **Terminée**
Téléphone (principal) : 07 67 84 62 20
Projet : CARE
Entreprise accompagnée : [care](#)
Accord consentement RGPD : **En attente**
Identifiant : 690002

Onglets Entrepreneur

Identité

Champs spécifiques

* Champs obligatoires

CPF

1

A

ALERTES/EXTRACTION SOUS FORMAT EXCEL

Une nouvelle fonctionnalité a été mise en place pour extraire les alertes directement au format Excel, permettant :

Une analyse rapide et centralisée des alertes

Une exploitation simplifiée pour les reportings et suivis

Une exportation facile depuis l'interface SI

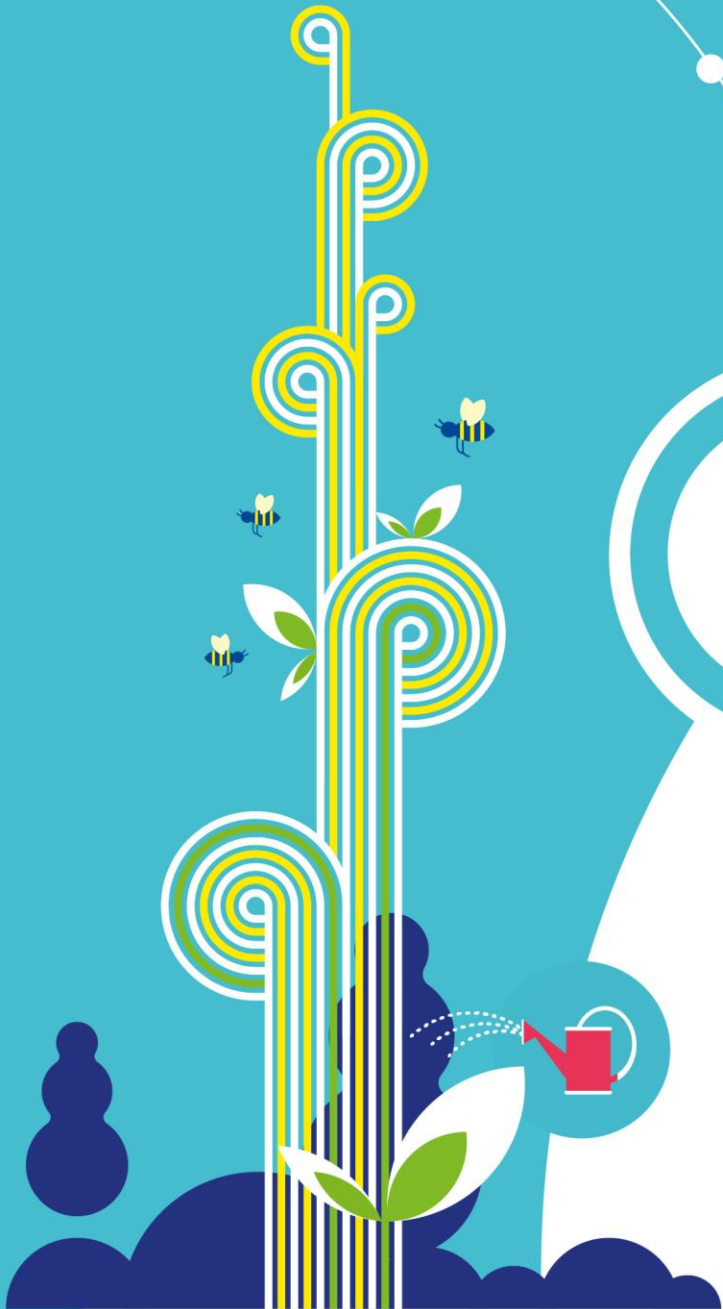
Export Excel

Fiches entrepreneurs avec situations auto incomplètes

Afficher entrées

Filtrer :

Entrepreneur	E-mail de référence	Référent	Antenne	Ville	Code postal
ANNECY Suisse	khitousrafiad@gmail.com	Membre du CA Joanna	Audomarois / 7 vallees	Papeete	98735
BE Best	vvv@email.com	TEMOIN Acces	Audomarois / 7 vallees		
DANIEL Ry	rafiabge@gmail.com	Dubet Joanna	Audomarois / 7 vallees		
JACK Mim	jackmim@gmail.com	TEMOIN Acces	Audomarois / 7 vallees		
MAYA May	creuqueubeuddiya-3351@yopmail.com	TEMOIN Acces	Audomarois / 7 vallees		



2




NOUVEAUTES LIVREES

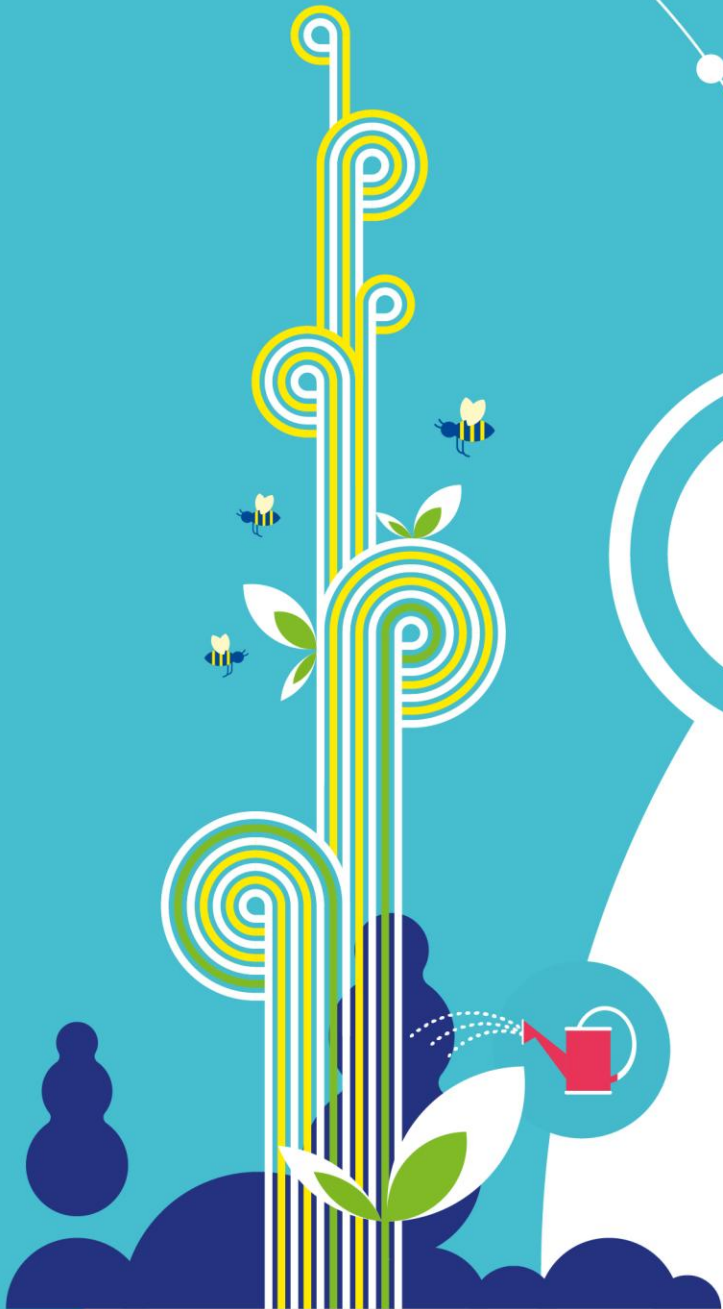
MODIFICATION

FACTURE – GESTION DES AVOIRS ÉMIS DANS LE SI

Le SI a été mis à jour : les avoirs émis ne sont plus télétransmis à Chorus.

Cette modification bloque leur transmission et évite les rejets automatiques liés aux factures non acceptées par France Travail.

Tiers	Entrepreneur concerné	Ressource	Entité juridique	N° commande	Emis par	Date facture	Objet	Numéro facture	Modèle facture	Montant hors taxe	Statut facture	
BGE réseau	CREA Mia	Creascope 2025 2026	Entité Juridique Arrageois-Ternois	AA	TEMOIN Acces	04/03/2026	Facture prestation CRÉASCOPE	2ARR-F2600012		80.00	Emise	 
BGE réseau	CREA Mia	Creascope 2025 2026	Entité Juridique Arrageois-Ternois	AA	TEMOIN Acces	10/03/2026	Avoir prestation CRÉASCOPE	2ARR-A2600013		80.00	Avoir	






3

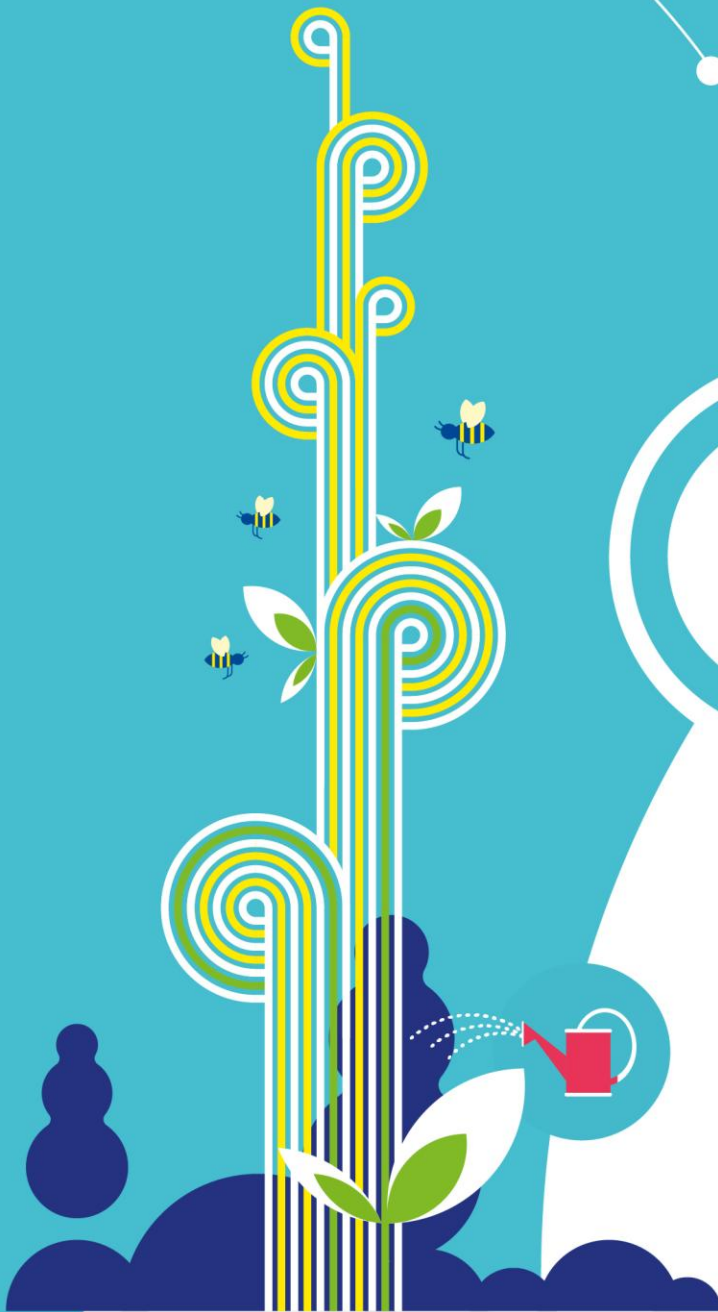
NOUVEAUTES LIVREES

CORRECTION

TABLEAU DE BORD – PROGRAMME INCLUSION / BPI

Les immatriculations remontent désormais dans les tableaux de bord pour les entrepreneurs en accompagnement ITI, dès lors que la date de début d'accompagnement dans l'ODS est antérieure à la date d'immatriculation.

Tiers	Entrepreneur concerné	Ressource	Entité juridique	N° commande	Emis par	Date facture	Objet	Numéro facture	Modèle facture	Montant hors taxe	Statut facture	
BGE réseau	CREA Mia	Creascope 2025 2026	Entité Juridique Arrageois-Ternois	AA	TEMOIN Acces	04/03/2026	Facture prestation CRÉASCOPE	2ARR-F2600012		80.00	Emise	 
BGE réseau	CREA Mia	Creascope 2025 2026	Entité Juridique Arrageois-Ternois	AA	TEMOIN Acces	10/03/2026	Avoir prestation CRÉASCOPE	2ARR-A2600013		80.00	Avoir	



3

AUTRES SUJETS



MERCI POUR VOTRE PARTICIPATION !



Avec le soutien de nos partenaires :



Cofinancé par l'Union européenne

