

# RDV JUNGO

Actualités - Utilisation Optimisation - Evolution

6 JANVIER 2026



Avec le soutien de  
nos partenaires :



Cofinancé par  
l'Union européenne





# BGE

*Appui aux entrepreneurs*

Avec le soutien de nos partenaires :



Cofinancé par l'Union européenne



# ORDRE DU JOUR

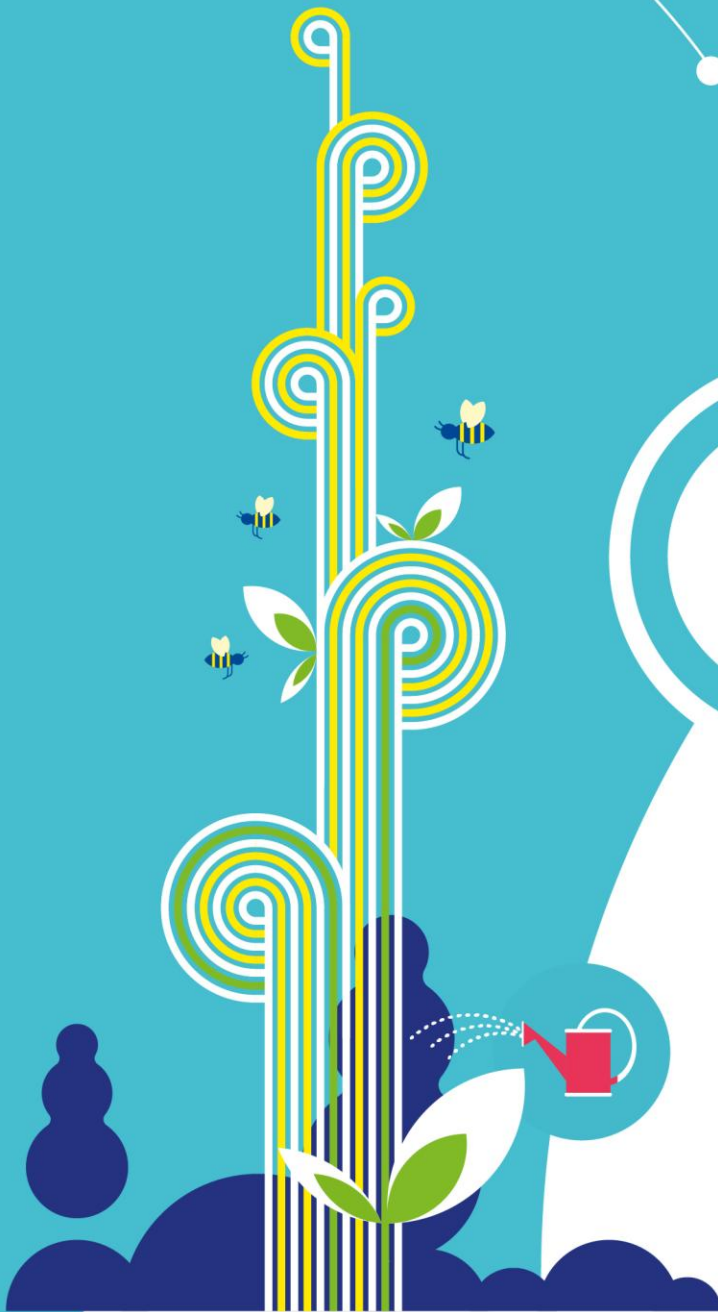
**NOUVEAUTES PARAMETRAGE|**  
**NOUVEAUTES UTILISATION|**  
**NOUVEAUTES A VENIR|**  
**A SAVOIR**  
**A DISCUTER|**

Avec le soutien de  
nos partenaires :



Cofinancé par  
l'Union européenne





**1**

# **NOUVEAUTES LIVREES**

## **UTILISATION JUNGO**



# FACTURE/FONCTIONNALITÉ DE RÉÉDITION DES FACTURES

Une nouvelle fonctionnalité de réédition des factures est désormais disponible dans l'onglet Factures émises.



La régénération d'une facture permet :

- La prise en compte des modifications de SIRET, adresses et raisons sociales
- La régénération du PDF de la facture
- Le dépôt automatique du nouveau PDF dans Chorus

Liste des factures émises (tiers) :

Afficher  entrées

Filtrer :

Tiers	Entrepreneur concerné	Ressource	Entité juridique	N° commande	Emis par	Date facture	Objet	Numéro facture	Modèle facture	Montant hors taxe	Statut facture	
France Travail	DAS Danis	Activ'Créa 2025	Entité juridique Lille	BBBTEST	TEMOIN Acces	24/11/2025	Facture prestation ACR 2025	2LIL-F2500002		75.00	Emise	 

Page 1 parmi 1

< 1 >

# REQUÊTE/ACTIVCREA-CHAMP "SUITE ENTRETIEN BILAN"

Le champ « Suite entretien bilan » a été mis à jour dans les requêtes.

Les catégories principales :

Création opportune

Création non opportune

sont désormais disponibles, avec leurs sous-catégories, pour un suivi statistique plus complet.

Filtres :

Entité	Champ	Opérateur	Valeur
Personne	Offre de service pour l'entrepreneur	=	ACTIV CREA 2025
ET			
Personne	Suite entretien bilan	non vide	

Activer le filtrage "N'afficher que les entrepreneurs qui ont suivi toutes les ODS sélectionnées" ⓘ

Type de tableau : tableau croisé

Que souhaitez-vous compter ? personnes

Cumul sur les données ? non

En colonne : Dispositif Activ Créa / Suite entretien bilan

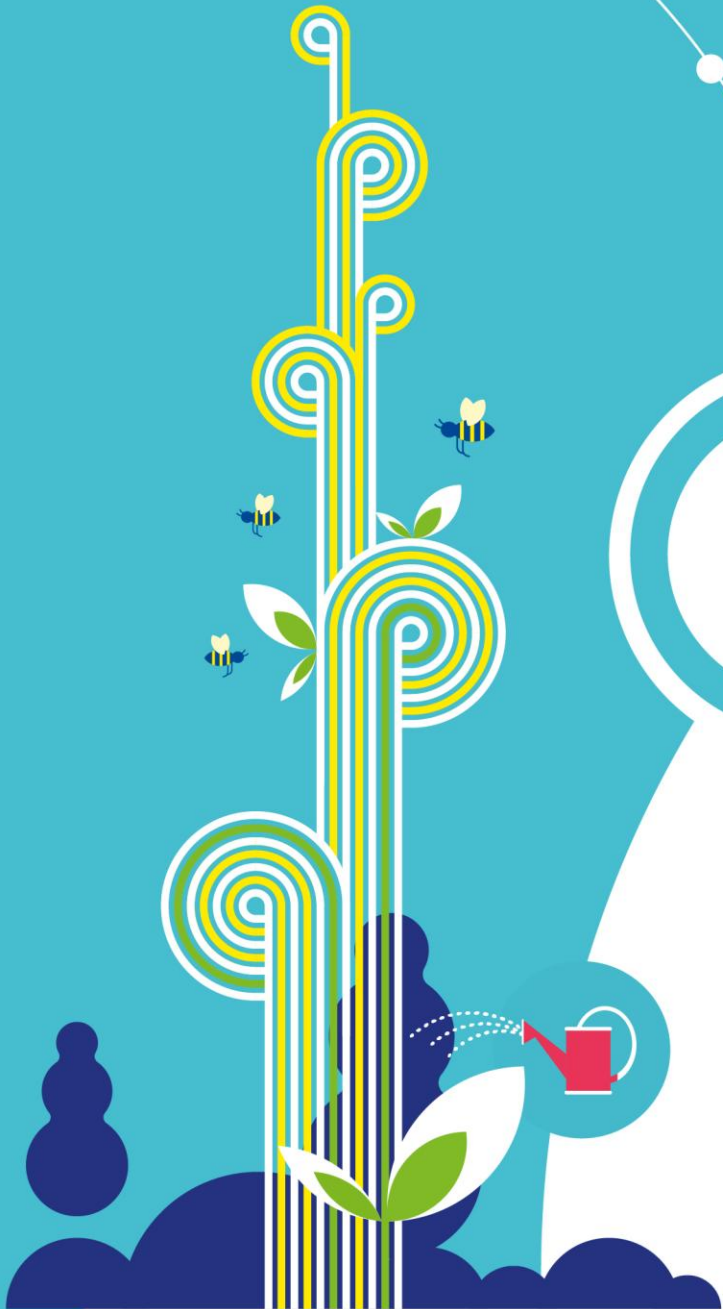
En ligne : Participants aux actions / Bénéficiaire

Champs à afficher dans les listes :

Contexte	Champs à afficher
Action	
Personne	Nom; Prénom; Suite entretien bilan;

Détails pour : Bénéficiaire : , Suite entretien bilan :

Nom	Prénom	Suite entretien bilan
bardot	henri	Création ou reprise d'entreprise non opportune - Réorientation vers France Travail
DAN	Dianna	Création ou reprise d'entreprise opportune - Envoi vers un partenaire
DAN	Dani	Création ou reprise d'entreprise non opportune - Réorientation vers France Travail



**2**

**NOUVEAUTES LIVREES**

**CORRECTION**

# ENTREPRENUR/POP-UP PRESTATION SPÉCIALE ACTIV CREA 2025

Dans la pop-up Prestation spéciale ACTIV CREA 2025, mise à jour du champ « Suite entretien bilan ». La mention « Réorientation Pôle emploi » est remplacée par « France Travail ».

The screenshot displays a software interface with a sidebar menu on the left and a main form area on the right. The sidebar menu includes the following items: Projets, Parcours, Actions, Tâches, Caractéristiques B, Mails / SMS, Documents, and Devis. The main form area contains the following fields:

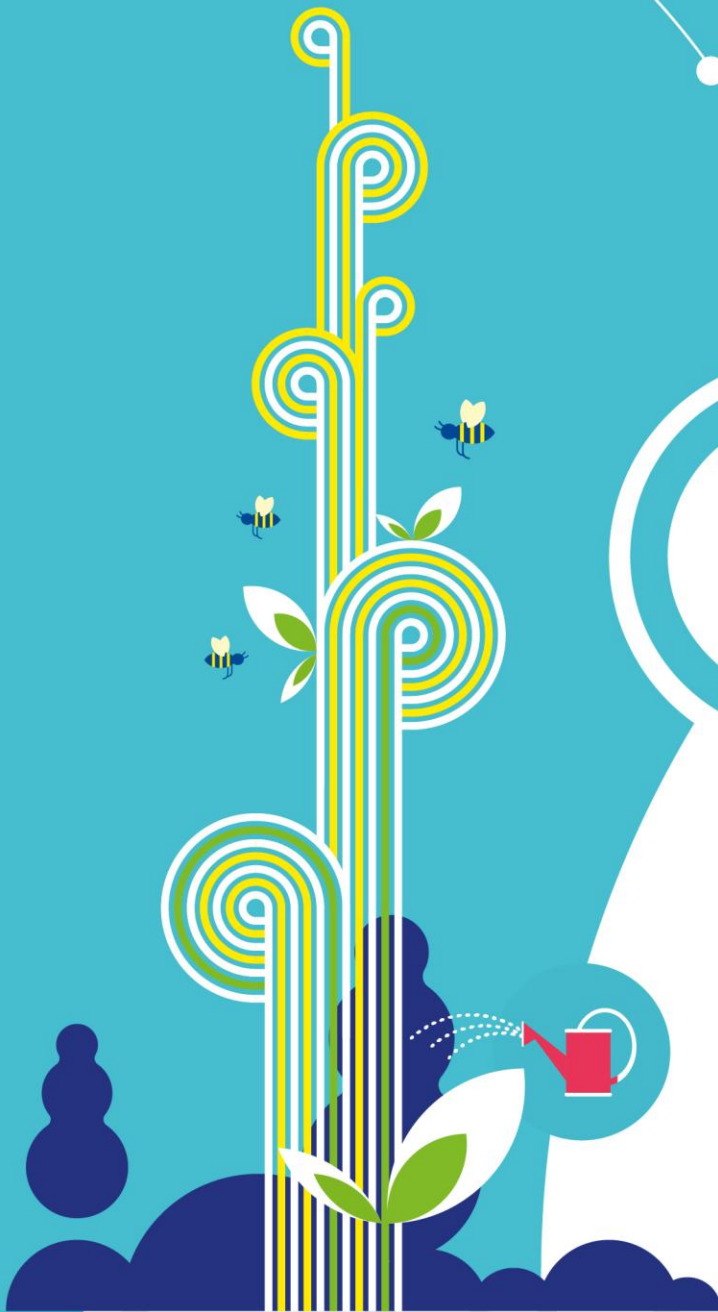
- Date Bilan/abandon/sortie anticipée
- Suite entretien bilan (highlighted with a blue border, showing the selected option "Réorientation vers France Travail")
- Sortie Anticipée
- Abandon

## **TABLEAU DE BORD/PROGRAMME AR- date Creation Reprise**

La colonne AK – dateCreationReprise n'est plus alimentée par le champ « Création prévue » (onglet Projet).

Les tableaux de bord AR affichent désormais uniquement des dates de création réelles pour les entrepreneurs immatriculés.

Date de création	Siret	Statut	Adresse	Code postal	Code Commune Insee	Quartier	Code quartier	Secteur activité	Chiffre affaire
2022-03-01			3 rue Marcel Lecat	95210	95555	false	11560	10	NSP



**3**

## **AUTRES SUJETS**



# POINT D'ARBITRAGE – PROGRAMME ITI & ACCOMPAGNEMENT RENFORCÉ (SI JUNGO)

## Règle actuelle :

### Contexte actuel

Dans les remontées du tableau de bord ITI et Accompagnement renforcé, la date d'entrée en accompagnement est calculée dans J2 sur la base du bloc DOS contenant la première action avec ressource ITI ou AR. Ce choix historique traite les actions ITI sous l'angle de la ressource, et non comme une ODS à part entière.

### Limites identifiées

Cette règle peut générer un décalage entre la date remontée et la réalité du démarrage effectif de l'accompagnement ITI ou AR.

### Proposition soumise à arbitrage

Modifier la règle de calcul de la date de début afin de retenir la date de la première action rattachée à une ressource ITI, indépendamment du bloc ODS auquel elle est rattachée.

# MERCI POUR VOTRE PARTICIPATION !



Avec le soutien de  
nos partenaires :



Cofinancé par  
l'Union européenne

