

# RDV JUNGO

Actualités - Utilisation Optimisation - Evolution

03 février 2026



Avec le soutien de  
nos partenaires :





# BGE

*Appui aux entrepreneurs*

Avec le soutien de nos partenaires :



Cofinancé par l'Union européenne



# ORDRE DU JOUR

**NOUVEAUTES PARAMETRAGE|**  
**NOUVEAUTES UTILISATION|**  
**NOUVEAUTES A VENIR|**  
**A SAVOIR**  
**A DISCUTER|**

Avec le soutien de  
nos partenaires :



Cofinancé par  
l'Union européenne





**1**

# **NOUVEAUTES LIVREES**

## **UTILISATION JUNGO**



# FACTURE/Génération des avoirs

Une nouvelle fonctionnalité de génération d'avoirs est désormais disponible depuis l'onglet Factures émises, afin de garantir l'intégrité, la traçabilité et la conformité des documents de facturation.

## Périmètre & accès:






Fonctionnalité limitée aux facturations sans devis

Nouvelle permission utilisateur à activer dans les profils (Gestion des avoirs)

## Utilisation:

Bouton disponible dans Tiers → Factures émises

Accessible uniquement pour les factures au statut Émise

Tiers												
France Travail	ENRIC Enrique	Activ'Créa 2025	Entité Juridique Audomarois / 7 valles	AABBBE45	TEMOIN Acces	02/02/2026	Facture prestation EMG 2025	2AUD-F2600017		75.00	Emise	 
BGE réseau	CREA Mia	Creascope 2025 2026	Entité Juridique Arrageois-Ternois	AA	TEMOIN Acces	02/02/2026	Facture prestation CRÉASCOPE	2ARR-F2600008		100.00	Emise	  

Page 1 parmi 1

< 1 >

# LIVRABLE ACTIV CREA 2025/ Calendrier prévisionnel

Nouvelle mise à jour permettant la génération automatique du calendrier prévisionnel à la fin du RDV “diagnostic”.

Le calendrier est figé dans Jungo et réutilisé dans le livrable “Charte d’adhésion bilan”.

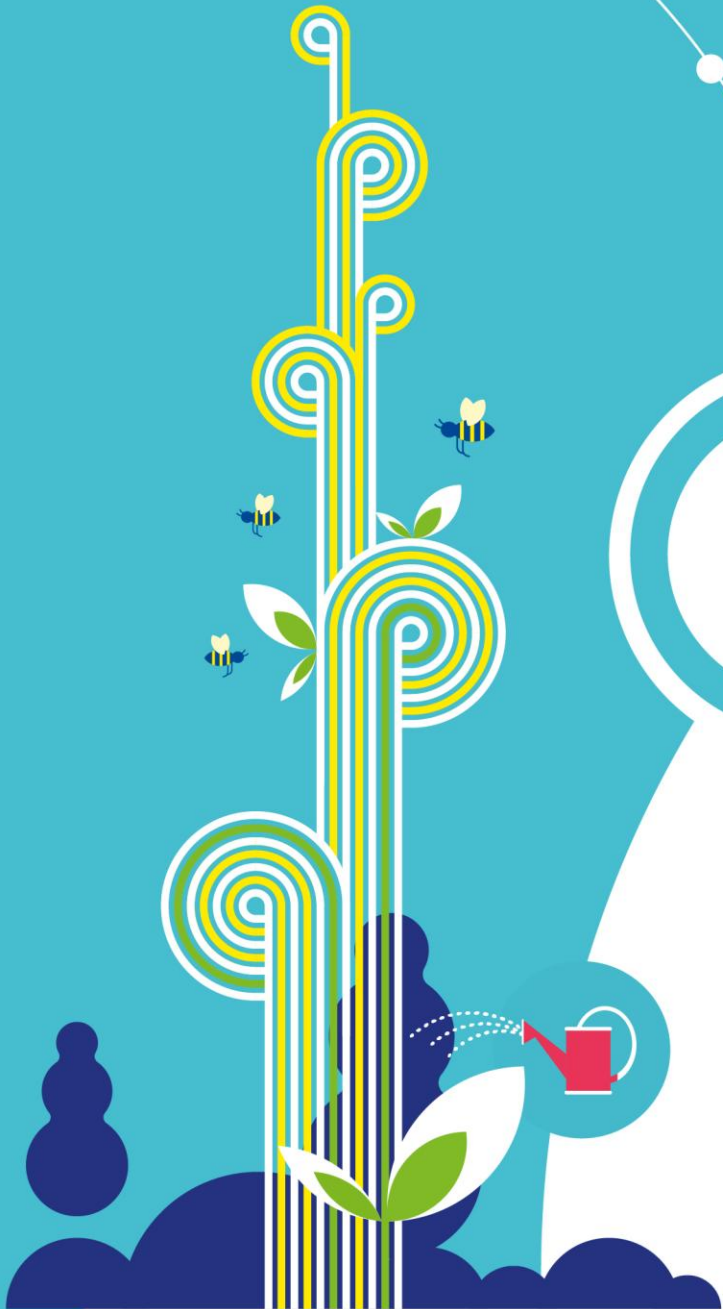
Imprimable pour le RDV de diagnostic avec l’entrepreneur.

**Informations affichées :** Date et heure de l’action/Intitulé de l’étape/Mode d’intervention (présentiel /distanciel)  
Nature de l’action (hors actions administratives).

La case calendrier prévisionnel apparaît même si aucun RDV n’est positionné.

## CALENDRIER PREVISIONNEL :

Date d'action	Heure d'action	Intitulé d'étape	Mode d'intervention	Nature d'action
30-01-2026	10:00 à 11:00	Entretien initial	Présentiel	Individuelle
30-01-2026	17:00 à 18:00	tutorat	A distance	Individuelle
02-02-2026	11:30 à 12:30	Module micro entreprise	Présentiel	Collective



**2**

**NOUVEAUTES LIVREES**

**CORRECTION**

# ACTION/Duplication de l'action initiale

Correction du bug relatif à la duplication d'action :

Lors de la duplication d'une action avec des intervenants extérieurs; la duplication fonctionne désormais correctement.

Beneficiaire : aucun

📅 Interv. BGE : TEMOIN  
Acces

Interv. Ext : Burkina Faso ()

👤 Inscription et surbook :  
0(0)/1

**Onglets Actions**

- 📅 Action
- 👤 Participants
- 👤 Feuille de présence
- 📄 Compte-rendu
- 📁 Matériels
- + Duplication

**Champs obligatoires**

**Mode de choix des dates\***

Une fois, ou périodique  Plusieurs dates (à saisir)

Période du  au

**Fréquence\***

Une fois  Tous les mois  Toutes les quatre semaines

Toutes les trois semaines  Toutes les deux semaines  Toutes les semaines

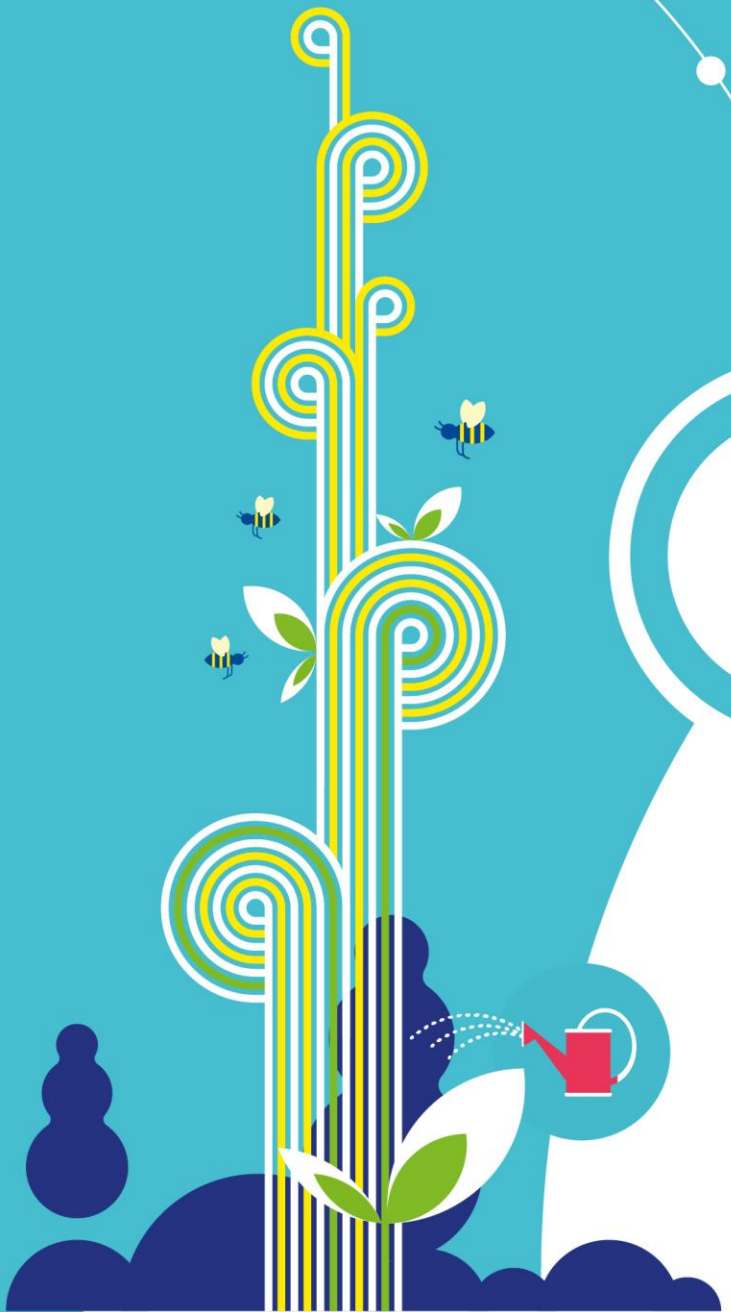
Tous les jours

**Création de la duplication : souhaitez-vous reprendre les informations saisies sur la première action ?**

- Participants  
 Oui  Non
- Intervenants BGE  
 Oui  Non

**Actions liées : que souhaitez-vous recopier sur les actions liées ?**  
Date dernière duplication : 02/02/2026 15:02

- Participants  
 Oui  Non



**3**

**NOUVEAUTES LIVREES**

**MODIFICATION**



# ENVOI AUTOMATIQUE/Mise à jour de l'affichage des champs ODS et Modèle de contact

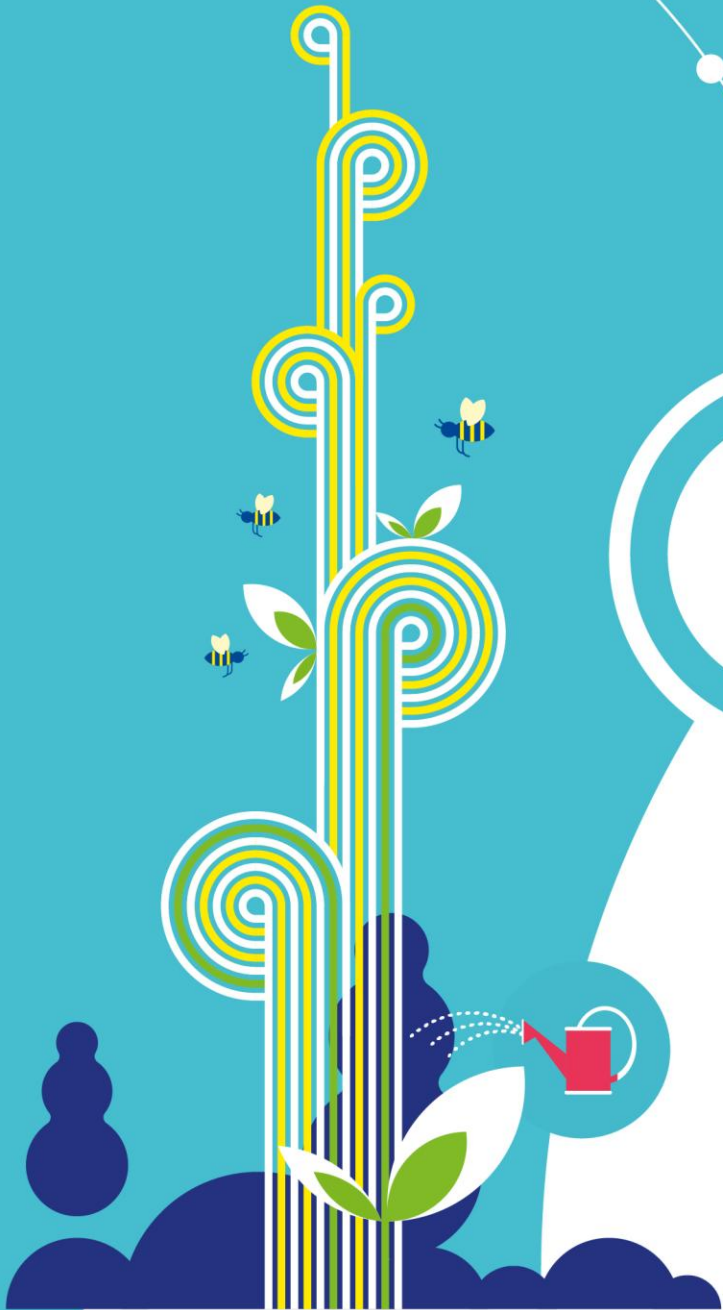
Mise à jour de l'affichage des modalités dans la pop-up « Envoi automatique »

Lors du paramétrage d'un envoi automatique de SMS ou d'e-mails, les menus déroulants des champs ODS et Modèle de contact affichent désormais uniquement les éléments actifs.

The screenshot displays a configuration interface for automatic sending. On the left, a sidebar shows 'mails/SMS'. The main area contains several dropdown menus:

- ODS
- Etape
- Etat dans l'offre de service
- Mode(s) d'intervention(s): Choix multiple
- Présence(s): Choix multiple
- Confirmation
- Type de contact\*: E-mail

On the right, a table is partially visible with a search filter 'Texte recherché' and columns for 'Modèle de contact', 'Délai envoi', 'Confirmation', and 'Inactif'. A row shows 'Enquête de' with a value of '2' and 'inactif'.



4

## AUTRES SUJETS



# CREASCOPE – Questionnaire pour mesure d'impact

L'envoi du questionnaire de suivi peut désormais être automatisé via Jungo.

Bonjour,

Il y a 6 mois, vous réalisiez un diagnostic Créascope avec un conseiller BGE.  
Nous vous sollicitons aujourd'hui pour faire le point sur l'évolution de votre situation. Votre retour est essentiel pour nous permettre de mesurer l'impact de cette prestation

**Partagez votre situation en un clic :**



[Répondre au questionnaire](#)

Temps : Moins de 5 minutes

# Process de génération d'un devis sur JUNGO

1 Pré-requis : création des éléments de référence

Avant toute création de devis, il faut préparer le catalogue.

1. Créer un tarif en vigueur

## Créer un tarif actif dans le catalogue

⚠ Pour une facturation entrepreneur sur ODS : créer un tarif sans tiers

L'association à un modèle de facture est facultative

## 2. Créer le modèle de facture

Créer un modèle de facture

Lui attribuer une condition

Configurer les lignes de facturation, obligatoirement liées à un tarif en vigueur

## 3. Créer le modèle de devis

Créer un modèle de devis

Lui attribuer une condition

Configurer les lignes, également liées à un tarif en vigueur

## 2 Création du devis entrepreneur

Aller dans Personne > Devis

Créer un nouveau devis à partir du modèle

# Process de génération d'un devis sur JUNGO

## 3 Cycle de vie du devis (statuts obligatoires)

Pour que le devis soit facturable, il doit suivre toutes les étapes suivantes :

Terminé

Validé

Accepté  → rend le devis facturable

👉 Une fois ces statuts appliqués, le devis apparaît dans l'onglet Devis / Facture avec le bouton "À facturer".

## 4 Génération de la facture

Aller dans Factures entrepreneur à émettre

Sélectionner le devis accepté

Générer la facture entrepreneur

# MERCI POUR VOTRE PARTICIPATION !



Avec le soutien de  
nos partenaires :



Cofinancé par  
l'Union européenne

