

RDV JUNGO

Actualités - Utilisation Optimisation - Evolution

15 OCTOBRE 2024



Avec le soutien de
nos partenaires :





BGE

Appui aux entrepreneurs

Avec le soutien de nos partenaires :



Cofinancé par l'Union européenne



ORDRE DU JOUR

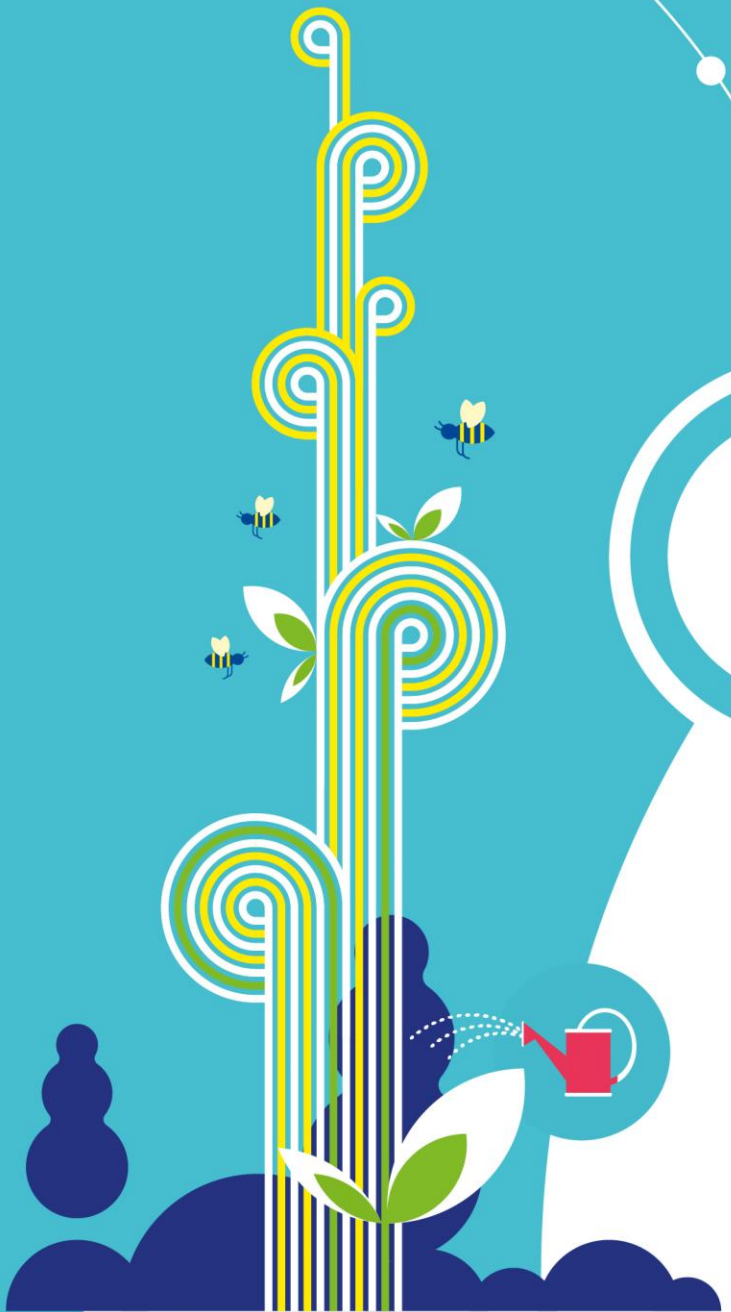
NOUVEAUTES PARAMETRAGE|
NOUVEAUTES UTILISATION|
NOUVEAUTES A VENIR|
A SAVOIR
A DISCUTER|

Avec le soutien de
nos partenaires :



Cofinancé par
l'Union européenne





1

NOUVEAUTES LIVREES

UTILISATION JUNGO



TACHES/Nombre de jours de visualisation dans l'agenda

Il est désormais possible de personnaliser la durée d'affichage des tâches.

Une nouvelle case intitulée 'Nombre de jours de visualisation dans l'agenda' a été ajoutée à l'écran de paramétrage des tâches.

Nouvelle tâche

Catégorie*
Choisir une catégorie de tâche... ▾

Sujet*
Entrer le sujet de la tâche...

Statut*
Assignée ▾

Assignée à*
Témoignage Accès ▾

Date d'échéance*

Nombre de jours de visualisation dans l'agenda*

ENTREPRENEUR/API QPV : Visualisation des adresses et ajout de champs requêttables

Les données relatives aux ZRU et aux QP situés dans la bande des 300 mètres sont désormais remontés via SIG Ville, affichées dans Jungo et peuvent être interrogées via la requête.

Adresse(s) + Nouvelle adresse

Date	Pays	Rue / Compléments	Code Postal / Cedex	CP Ville	Ville	zone Territoire rurale	France Ruralités Revitalisation	Qualification	Adresse de référence	Accepte courrier	
14/10/2024	FRANCE	22 RUE AUGER	93500		Pantin (hors BGE)	N		QP BANDE 300	Oui	Oui	

Type de tableau : liste

Champs à afficher dans les listes :

Contexte	Champs à afficher
Action	Ressource du participant (imputation);
Personne	Nom; Prénom; Qualification QPV adresse entrepreneur ?; Quartier entrepreneur; Code quartier; Libellé quartier;

PILOTAGE/ENVOI DE CAMPAGNE

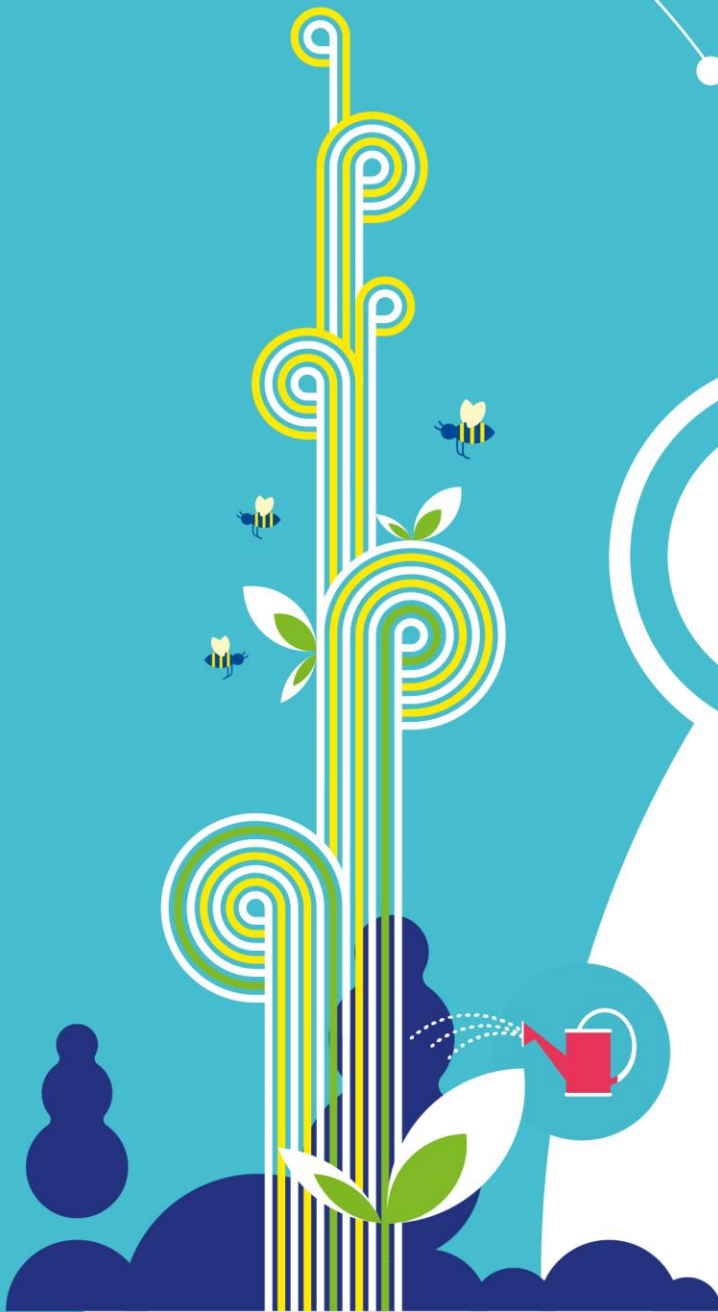
Le nouveau filtre "Tiers créé hors accompagnement" a été ajouté aux options de filtrage liées au paramétrage des envois de campagnes pour les entrepreneurs.

Les entreprises inactives sont automatiquement exclues des résultats lorsque l'un des filtres relatifs aux Tiers est activé.

Tiers créé hors accompagnement

oui





2

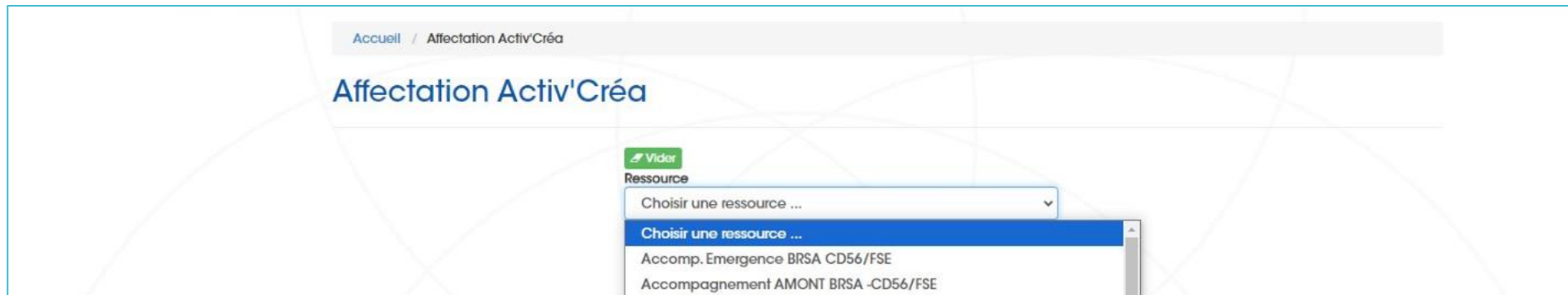
NOUVEAUTES LIVREES

CORRECTION



TRAITEMENT/LISTES DE RESSOURCES et SITES

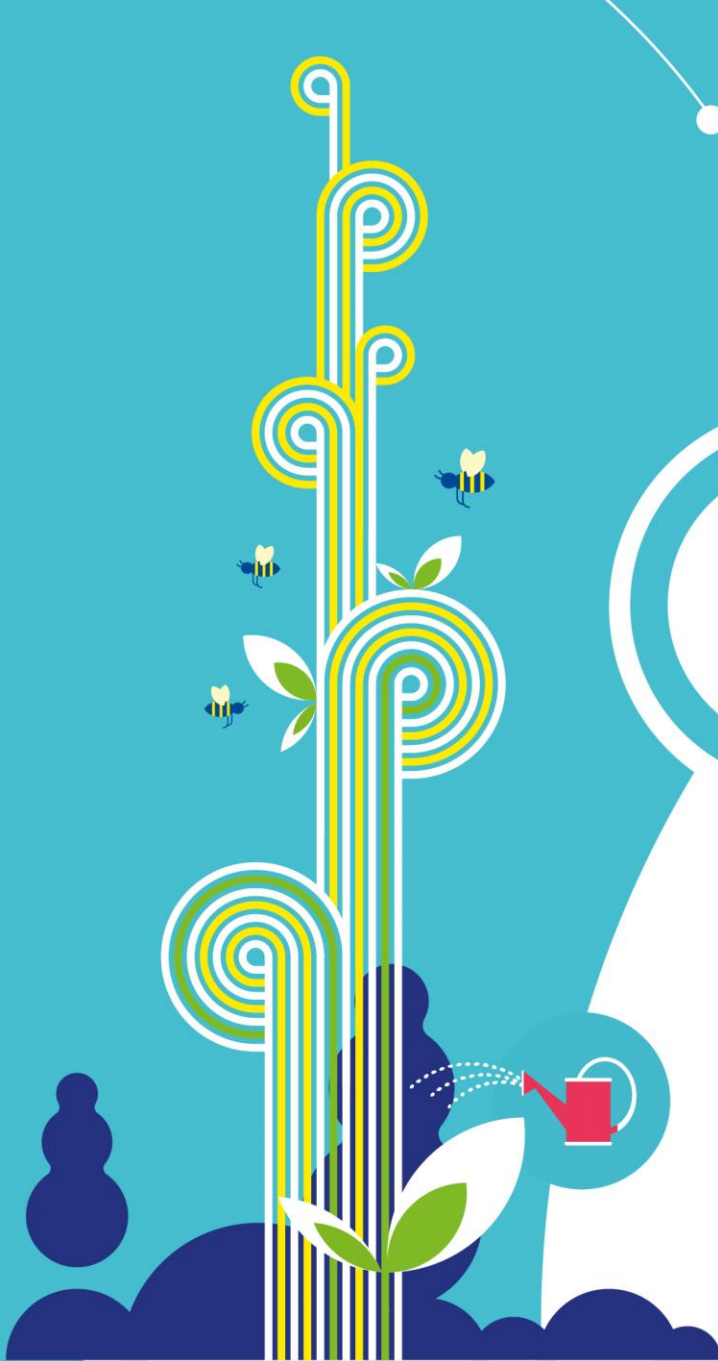
Dans l'onglet TRAITEMENT, les fonctions d'IMPORT et d'AFFECTION affichent maintenant des listes déroulantes qui ne contiennent que les SITES et RESSOURCES associés à Activ'Créa Emergence.



ACTION/Action collective – doublon

Un nouveau blocage a été mis en place dans Action/Participants, empêchant ainsi la création de participants en doublon.

 GENOIS Simon	<input type="radio"/> Oui <input type="radio"/> Non <input type="radio"/> Surbooking	<input checked="" type="radio"/> Oui <input type="radio"/> Non <input type="radio"/> NR	<input checked="" type="radio"/> Oui <input type="radio"/> Non <input type="radio"/> NR		Entrer un commentaire. ..	
 GENOIS Simon	<input type="radio"/> Oui <input type="radio"/> Non <input type="radio"/> Surbooking	<input checked="" type="radio"/> Oui <input type="radio"/> Non <input type="radio"/> NR	<input checked="" type="radio"/> Oui <input type="radio"/> Non <input type="radio"/> NR		Entrer un commentaire. ..	



3

AUTRES SUJETS

A DISCUTER



ACCOMPAGNEMENT RENFORCE / PARAMETRAGE JUNGO2

Question sur vos Co financeurs:

Qui sont vos co financeurs dans le programme ITI ?".

**MERCI POUR VOTRE
PARTICIPATION !**



Avec le soutien de
nos partenaires :



Cofinancé par
l'Union européenne

