

RDV JUNGO

Actualités - Utilisation Optimisation - Evolution

03 SEPTEMBRE 2024



Avec le soutien de
nos partenaires :



Cofinancé par
l'Union européenne





BGE

Appui aux entrepreneurs

Avec le soutien de nos partenaires :



Cofinancé par l'Union européenne



ORDRE DU JOUR

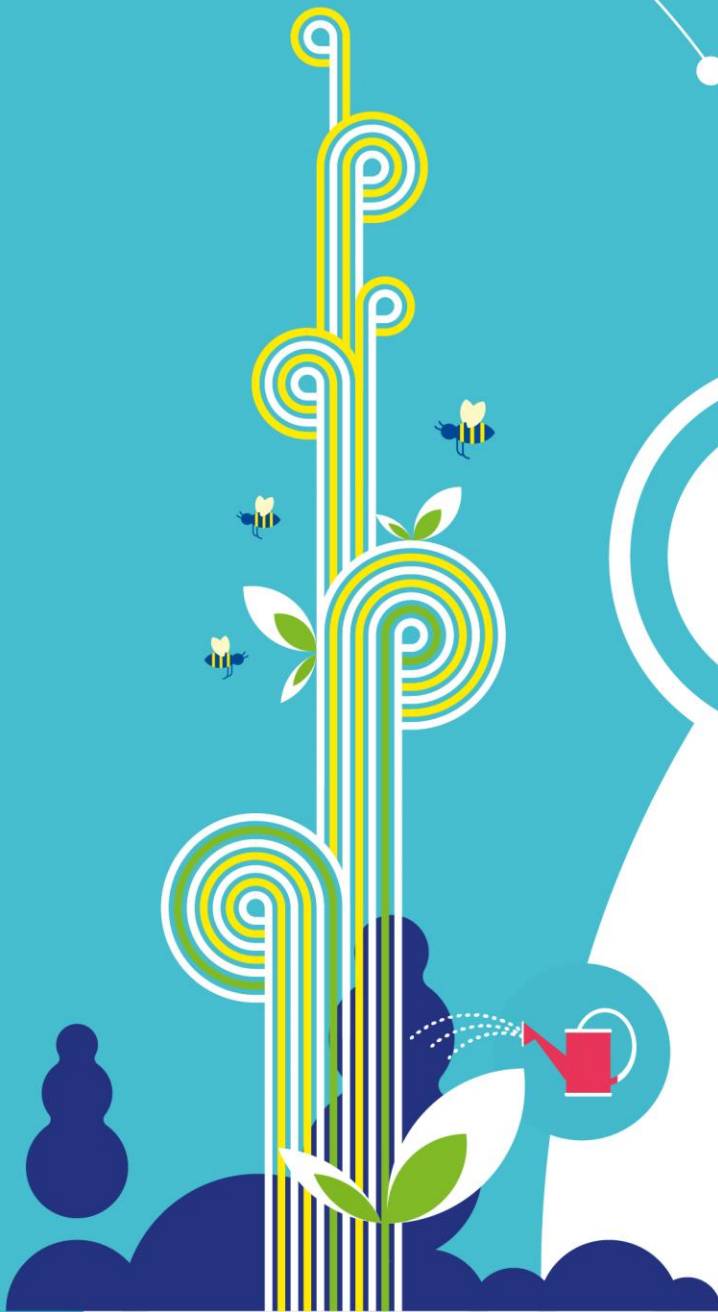
NOUVEAUTES PARAMETRAGE|
NOUVEAUTES UTILISATION|
NOUVEAUTES A VENIR|
A SAVOIR
A DISCUTER|

Avec le soutien de
nos partenaires :



Cofinancé par
l'Union européenne





1

NOUVEAUTES LIVREES

UTILISATION JUNGO



TÂCHES/Tâches Récurrentes

Vous pouvez désormais transformer une tâche en tâche récurrente en configurant les paramètres suivants :

- La période : « du ... au ... »
- La fréquence : une seule fois, tous les jours, chaque semaine, toutes les 2, 3 ou 4 semaines
- Les jours de la semaine concernés (lundi, mardi, etc.)"

Duplication

*** Champs obligatoires**

Période - Du * **Au ***

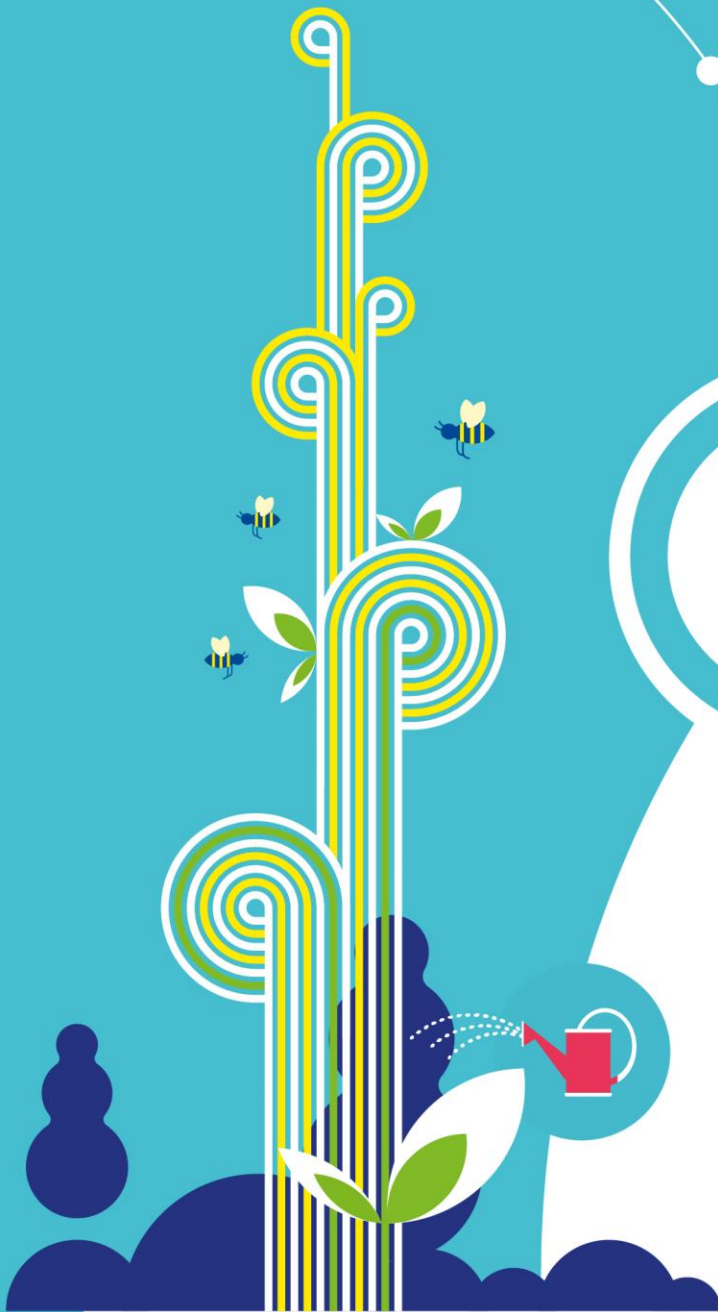
Fréquence *

Toutes les semaines Toutes les 2 semaines
 Toutes les 3 semaines Toutes les 4 semaines

Jours *

Lundi Mardi Mercredi Jeudi
 Vendredi Samedi Dimanche

Vérifier



2

NOUVEAUTES LIVREES

MODIFICATION



ALERTE/Fiches entrepreneurs avec structures possibles-nom de naissance et nom marital.

L'API effectuera désormais des recherches en utilisant à la fois le nom de naissance et le nom marital. Cette double interrogation vise à garantir l'identification de toutes les immatriculations, y compris celles des personnes mariées utilisant un nom d'usage différent de leur nom de naissance.

Fiches entrepreneurs avec structures possibles

Afficher entrées

Filtrer :

Entrepreneur	E-mail de référence	Référent	Antenne	Ville	Code postal
CAMPOS Louis	COSTANTBSRD@GMAIL.COM	TEMOIN Acces	Audomarois / 7 vallees	Béziers	34500

Page 1 parmi 1

< 1 >

ACTION/Envoi des actions en surbooking - MBV

Mise à jour des conditions d'envoi des actions au bureau virtuel :

- Actions en surbooking sans participation : L'envoi est "KO" (non autorisé).
- Actions en surbooking avec participation : L'envoi est "OK" (autorisé).

Ainsi, l'envoi au bureau virtuel ne sera effectué que pour les actions en surbooking comportant une participation.

Formation certifiante (CCPE) ✓

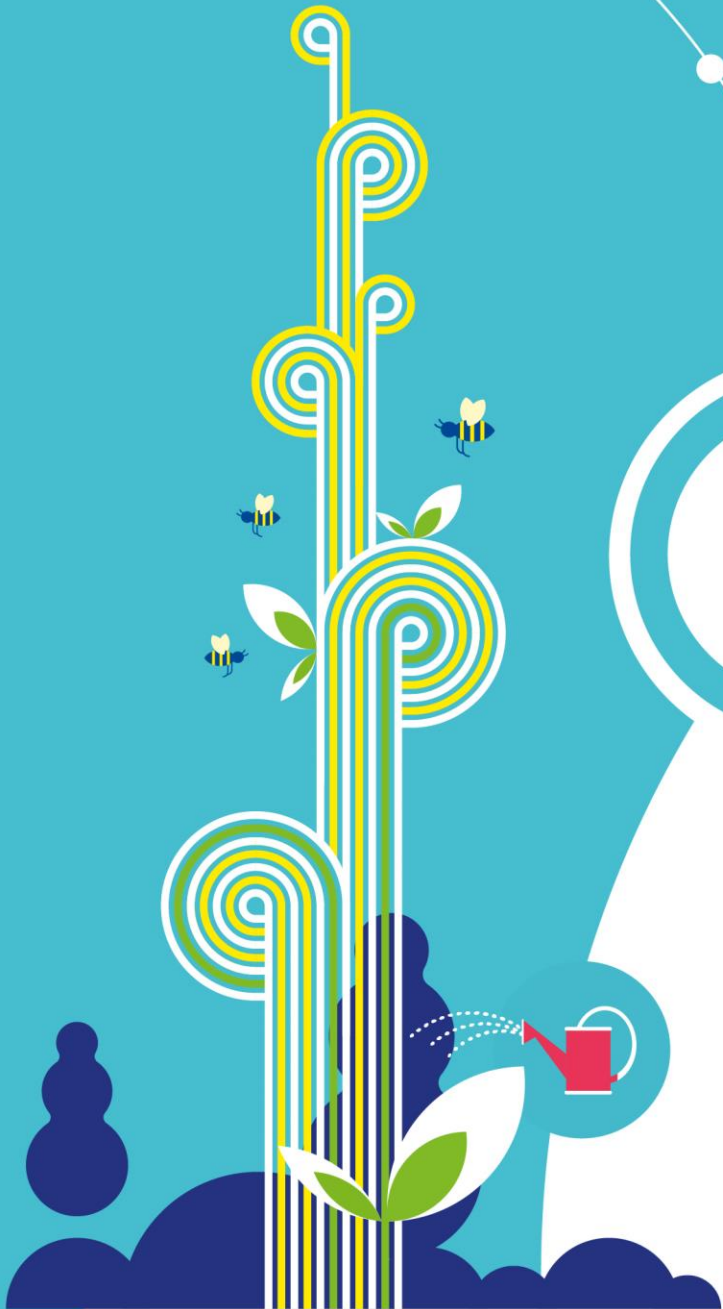
 **Le 14 mars 2024** • De 09h00 à 17h00 • Durée 8h0

 Valenciennes

<https://us06web.zoom.us/j/85178882252?p...>

Mode d'intervention Collective / Présentiel	Statut du RDV Planifiée	Antenne BGE Valenciennes
---	-----------------------------------	------------------------------------

[Voir le RDV](#)



3

NOUVEAUTES LIVREES

CORRECTION

ALERTE/Fiches entrepreneurs avec structures

Désormais, JUNGO ne génère plus d'alertes pour les personnes dont l'onglet 'projet' ne contient aucune proposition de structure accompagnée.

Fiches entrepreneurs avec structures possibles

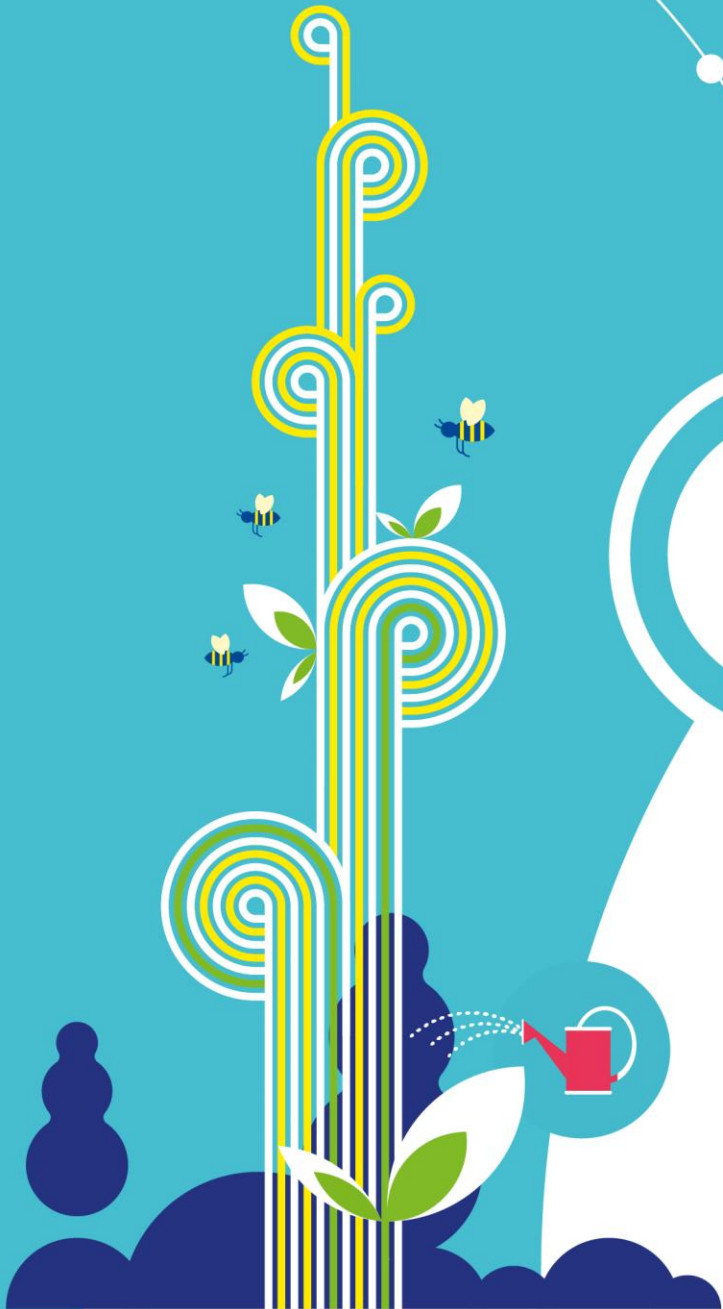
Afficher entrées

Filtrer :

Entrepreneur	E-mail de référence	Référent	Antenne	Ville	Code postal
CAMPOS Louis	COSTANTBSRD@GMAIL.COM	TEMOIN Acces	Audomarois / 7 vallees	Béziers	34500

Page 1 parmi 1

< 1 >



4

AUTRES SUJETS

A DISCUTER

**MERCI POUR VOTRE
PARTICIPATION !**



Avec le soutien de
nos partenaires :



Cofinancé par
l'Union européenne

